



8e édition - Septembre 2025

Bonjour chers abonnés et chères abonnées,

L'été 2025 n'aura pas été des plus facile pour le secteur agricole, surtout pour nos champs de maïs et de soya. La combinaison de chaleur extrême et du peu de précipitations reçues en août n'est surement pas le scénario idéal pour les cultures dans nos champs.

L'automne est à nos portes et le temps des récoltes est déjà débuté. Nous savons que vous serez dans vos champs pour les prochaines semaines, voire les prochains mois pour plusieurs d'entre vous. D'ailleurs, Covris Coopérative est présente pour vous aider à traverser cette saison de durs labeurs. Que ce soit avec l'aide d'un de nos experts-conseils ou expertes-conseils, de notre service des grains ou de tout autre employé de l'un de nos secteurs d'activité, nous sommes présents pour vous.

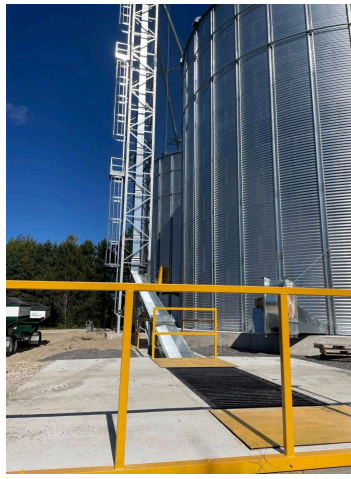
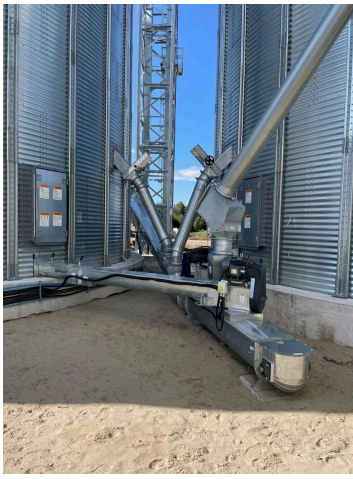
C'est aussi le temps de la chasse qui approche ! À cette fin, nos quincailleries BMR vous offrent toute une sélection de produits pour vous préparer à chasser l'original, le chevreuil, la perdrix, etc. Vous pouvez également vous procurer votre permis de chasse dans certains de nos points de service.

Pour connaître nos services et nos adresses, rendez-vous sur le site Web de Covris : covris.coop. Explorez les sections « [Secteurs d'activité](#) », « [Nos adresses](#) » et « [Communications](#) ». De plus, vous pouvez aussi nous suivre sur notre page [Facebook](#) et sur [Instagram](#) afin de rester informé sur tout ce qui concerne votre coopérative : actualité, activité, information, promotions, concours.

Enfin, Covris Coopérative souhaite à tous les producteurs et productrices agricoles de bonnes récoltes !

Bonne lecture !

**Avancement de la construction des nouveaux silos et de
la plateforme du Centre agricole de Parisville**



En fait, le projet est presque terminé. Il ne reste qu'à être relié au réseau d'Hydro-Québec. Le tout sera prêt pour le début des récoltes de soya.

BALLADE À MOTO en Mauricie



Une ballade à moto en Mauricie

Le 11 août dernier, un groupe d'employés et de membres de Covris ont sillonné les routes de la Mauricie à la découverte de différents attraits et pour profiter du merveilleux paysage de cette région.

Le premier arrêt du parcours a permis aux motocyclistes de plonger dans l'arrière-scène du Festival western de Saint-Tite. Les randonneurs ont été accueillis chaleureusement par une équipe passionnée. Avant de reprendre sur la route, les participants et participantes ont pris le temps de savourer un bon repas dans une brasserie du village.

[Cliquez pour l'article complet](#)



Journées Parcelles 2025

Les 3 et 5 septembre derniers ont eu lieu chez Covris les Journées Parcelles. Plus de 100 personnes ont participé à l'une ou l'autre des deux journées proposées.

La journée Parcelles du 3 septembre qui se tenait dans le secteur Est de notre territoire s'est déroulée de 9 h 30 à 15 h, à la Ferme L'Espérance située à Parisville. Un dîner tacos et fajitas était offert aux participants et participantes.

Pour ce qui est de celle du secteur Ouest, la journée Parcelles s'est tenue au Plan végétal de Covris à Baie-du-Febvre de 13 h jusqu'en soirée. Un souper méchoui était offert aux participants et participantes.

Cliquez pour l'article complet



Koster : un outil simple et essentiel pour mesurer la matière sèche des fourrages

En production laitière, la précision dans l'alimentation est essentielle pour optimiser les performances du troupeau. Parmi les outils disponibles pour améliorer la précision, le « *Koster Moisture Tester* » ou simplement « le Koster » reste un incontournable pour évaluer rapidement et à la ferme la matière sèche des fourrages. Malgré son apparente simplicité, il peut faire toute la différence dans la gestion des rations.

Qu'est-ce qu'un Koster ?

Le Koster Moisture Tester est un petit appareil portatif qui permet de sécher un échantillon de fourrage à l'aide d'un élément chauffant, afin d'en déterminer sa teneur en humidité et en matière sèche.

Il est composé de :

- Une balance intégrée (graduée en % MS ou humidité);
- Une chambre de séchage (type mini-four);
- Un élément chauffant électrique;
- Un récipient perforé pour contenir l'échantillon.



Fonctionnement – étape par étape :

1. Peser l'échantillon humide sur la balance du Koster;
2. Placer dans la chambre chauffante pendant environ 20 à 25 minutes (varie selon le fourrage);
3. Peser à nouveau une fois séché;
4. Lire le pourcentage d'humidité ou de matière sèche directement (selon le modèle).

Certains modèles permettent une lecture directe de la MS sur une échelle intégrée, sinon on fait simplement le calcul :

$$\text{MS (\%)} = (\text{poids sec} / \text{poids humide}) \times 100$$

Pour lire l'article complet

BMR BMR EXPRESS Covilem Agrizone Covris
Coopérative

PROMOTION

Jusqu'au 30 septembre

**PALETTE DE 75 SACS DE GRANULES
DE BOIS FRANC À 524,99 \$ (revient à 6,99 \$/sac)**



Disponible dans nos quincailleries
BMR Express de Baie-du-Febvre et
BMR Covilem de Nicolet.

Disponible dans nos quincailleries BMR
Fortierville, BMR Agrizone Parisville et
BMR Express Saint-Pierre-les-Becquets.

**C'EST LE TEMPS DE
COMMANDER VOS CANNES
POUR LA PROCHAINE
SAISON DES SUCRES !**



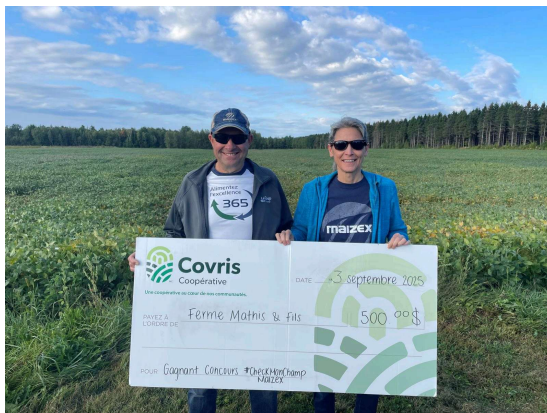
Produit du Canada 540 ml
001-5239
Canne biologique

Produit du Canada 540 ml
001-5237
Canne régulière

Produit du Canada 540 ml
002-0979
Canne haché

Vous avez jusqu'au 30 septembre pour réserver vos quantités.
Disponible dans nos succursales BMR de Baie-du-Febvre, Nicolet,
Parisville, St-Pierre-les-Becquets et Fortierville.

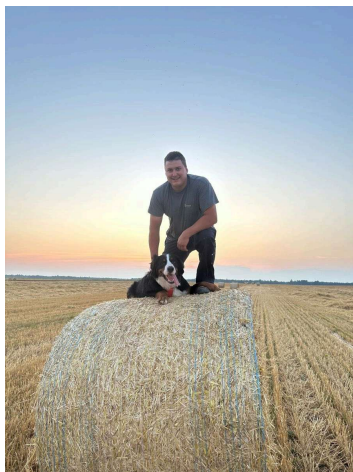
Voici les fermes gagnantes du concours #checkmonchampmaizex



**Félicitations! Ferme Mathis et Fils
Gagnante secteur Est**



**Félicitations! Ferme Clément Leblanc
Gagnante secteur Ouest**



**Thomas Leblanc, Ferme
Clément Leblanc, champ de
blé d'automne**



**Josef Mathis, Ferme Mathis
et Fils, champ de soya
Grizzly R2X**



**Marie Crochetière, Ferme
Mathis et Fils, champ de
soya Grizzly R2X**



Disponible au garage Groupe Symac

1192, Route 265
Parisville (Québec) G0S 1X0

ACHETEZ PLUS = économisez plus!

OBTENEZ JUSQU'À **10%** D'ESCOMPTE
sur vos achat de pièces et accessoires



PROMOTION :

Kangourou Fendt ou Massey (ATCF2018)

Prix spécial :

69,99 \$/ch

Prix régulier : 83,99\$



PROMOTION :

Pellicule de plastique Cordex (AGP049213C)

Prix spécial :

119,99 \$/ch

Prix régulier : 145,99\$



PROMOTION :

Urée (9.46 Litres)

Prix spécial :

10,99 \$/ch

Prix régulier : 13,99\$



PROMOTION FILGO

**En vigueur jusqu'au 1^{er} décembre*

Ici, le lait est au meilleur prix!

7.60\$	Lait 1%
7.97\$	Lait 2%
8.33\$	Lait 3.25%

Rabais Filgo

2/6.99\$

4 mg à l'unité + taxes

Mondoux

Fromage à croûte dure

Rabais Filgo

2.49\$

taxes et congélateur

Crush et Mountain Dew

Boissons gazeuses

Rabais Filgo

2/15.99\$

1 l et 1/2 à l'unité + taxes et congélateur

Pepsi

Boissons gazeuses

Rabais Filgo

8.99\$

+ taxes et congélateur

Red Bull

Boissons énergisantes

43.99\$

Boisson alcoolisée

BUD LIGHT

Boisson alcoolisée

20.99\$

Boisson alcoolisée

WEST COAST IPA

Boisson alcoolisée

46.93\$

Boisson alcoolisée

Coors LIGHT

Boisson alcoolisée



Nous propulsons
votre quotidien

- Lubrifiants
- Propane
- Biolubrifiants
- Équipements
- Diesel
- Biomasse
- Mazout
- FED
- Cardlock
- Essence



Contactez-nous pour en savoir plus



819 222-5623



filgo.ca

Inscription
avant le
3 octobre

Colloque des coopératrices

Cultiver le bien-être par la coopération :
l'importance de s'offrir un temps pour nous

3 et 4 novembre 2025
Auberge Godefroy, Bécancour



Trois forfaits seront offerts cette année

1. **L'expérience complète** : accès aux activités des 3 et 4 novembre;
2. **L'expérience du colloque avec nuitée** : nuitée du 3 novembre et accès aux activités du 4 novembre;
3. **L'expérience d'une journée** : accès aux activités du 4 novembre seulement.

Inscription au www.sollio.coop/colloque avant :

Le vendredi 3 octobre 2025 pour les forfaits
L'expérience colloque avec nuitée et
L'expérience complète. **Après cette date, la
disponibilité des chambres n'est pas garantie.*

Le lundi 27 octobre 2025 pour L'expérience
d'une journée.



syngenta®

L'innovation :
c'est ici que ça se passe.

« Des solutions fondées sur la science et une expertise fiable. C'est ainsi que nous aidons les agriculteurs à progresser en matière de durabilité, de productivité et de rentabilité. »

Abhi Deora, Ph. D.
Directeur du développement pour les champs,
protection des cultures, est du Canada

[Syngenta.ca/fr](https://syngenta.ca/fr)

Le logotype Syngenta est une
marque déposée d'une société
du groupe Syngenta.
© 2025 Syngenta.

RÊVER. BÂTIR. RÉUSSIR.

Vous êtes entièrement
dédié à votre entreprise.
Nous le sommes aussi.

FAC est fière d'être entièrement
dédiée à l'agriculture et à
l'agroalimentaire au Canada.

fac.ca



Maximisez
le rendement.
Minimisez les
mauvaises herbes.



™ Marque de Corteva Agrilience et de ses sociétés affiliées. © 2025 Corteva.

MAÎTRE DANS VOS CHAMPS

Choisissez Maizex pour des performances
optimales dans tous les champs. Les
semences Maizex de Sollio Agriculture
sont développées et produites ici, pour
les producteurs locaux.

Contactez votre expert-conseil dès
maintenant!



maizex
par Sollio Agriculture

Champs après champs maizex.com



résidentiel ,
commercial ,
agricole ,

ÉM
ELECTRI-MARC.

ENTREPRENEUR ÉLECTRICIEN
450-564-2552

electrici-marc@hotmail.com
1200, St-Pierre, St-Zéphirin, J0G 1V0

DEPUIS 2002

Stéphanie Desgranges
Conseillère Voyages

 Les Voyages
Simon Pelletier

<https://lesvoyagessimonpelletier.com/stephanied>
Desgranges.s@hotmail.com
819 668-4694

Nous avons le truck qu'il vous faut
pour le travail que vous faites.

www.augerautomobile.com
3725, boul. Louis-Fréchette, Nicolet
819 293-2121

PLUSIEURS
PROMOTIONS
EN COURS

AUGER
AUTOMOBILE
NICOLET

griffon

819 293-4044
lettrage.griffon@sogetel.net

1245, Petit St-Esprit
NICOLET J3T 1L8

LETTRAGEGRIFFON.COM

Nos partenaires

BMR

agrizone

BMR EXPRESS

SYMAC
MACHINERIE AGRICOLE
ET SPÉCIALISÉE

Filgo

Sonic



ENVOYER À UN AMI



SITE WEB

